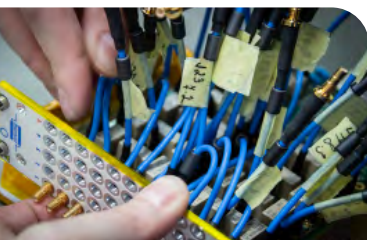


Automatické osazování.



Montáž RF karet.

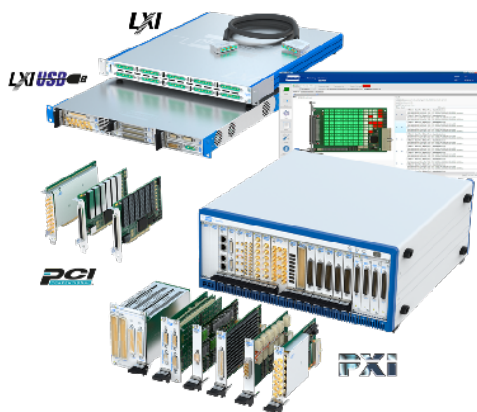


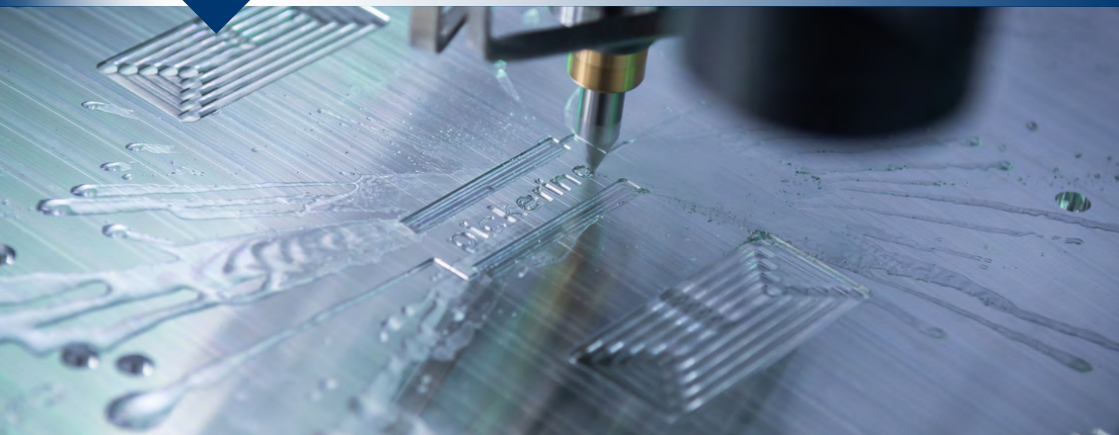
Pájení karet pájecí vlnou - SEHO



Montáž LXI šasí.

Pickering Interfaces vyrábí obvodové desky a kompletní produkty, které přepínají signály, měří signály, simulují baterie a fungují jako programovatelné rezistory. Ty se většinou používají v automatizovaných systémech, které testují elektronické produkty (obvykle při jejich výrobě). Mezi zákazníky patří letectví, automobilový průmysl, armáda a telekomunikace.





Frézování - Datron.



Mycí zařízení desek plošných spojů.



Testování karet.



Plotter printer - Mimaki .

K dnešnímu dni Pickering nabízí více než 1000 PXI a LXI produktů, které se vyvíjí a vyrábí v moderním prostředí výrobních hal v Bystřici a v Clactonu v Anglii.



PXI je zkratkou PCI eXtension for Instrumentation, volně by se dalo česky říci, že se jedná o rozšíření PCI sběrnice pro průmyslové použití. Zjednodušeně lze říci, že standard přesně určuje jak samotná PXI karta a PXI chassis bude vypadat (fyzické rozměry, konektory etc.) a jaké bude mít vlastnosti (potřebné napájení, chlazení a tak dále).